



## Campagna per la protezione della personalità

### Capitolo 5 Istruzioni «Da cellulare a PC e trasmissione dati»

#### Connettere un cellulare Nokia ultimo modello al computer: versione WIN7

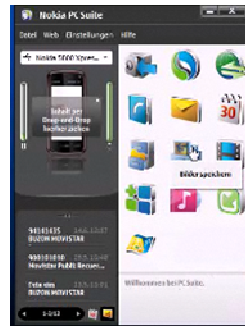
<http://nokia-pc-suite.softonic.de/symbian/download>



Per connettere il Nokia hai bisogno del software adatto: il Nokia PC Suite con cui puoi riversare dal cellulare al computer tutte le foto, i film ecc.

Trovi un semplice tutorial sul link:

<http://nokia-pc-suite.softonic.de/symbian/video/nokia-pc-suite-nokia-pc-suite-videotutorial-ii-517>



#### Connettere un Sony Ericsson al computer: versioni XP e WIN7

<http://nokia-pc-suite.softonic.de/symbian/download>



Con un Sony la procedura è simile.

1. Dopo averlo connesso, seleziona dalla finestra che appare «Memoria di massa». Ora hai accesso alla memory card.
2. Se utilizzi la Sony PC Suite rimani nella modalità telefono. Apri il software e clicca su «Connetti». D'ora in poi il tutto va praticamente da sé e comunque è intuitivo.
3. Se vuoi informazioni più precise, guarda il video su YouTube.com (in tedesco).  
[http://www.youtube.com/watch?v=j3DK\\_UAOZJ0](http://www.youtube.com/watch?v=j3DK_UAOZJ0)