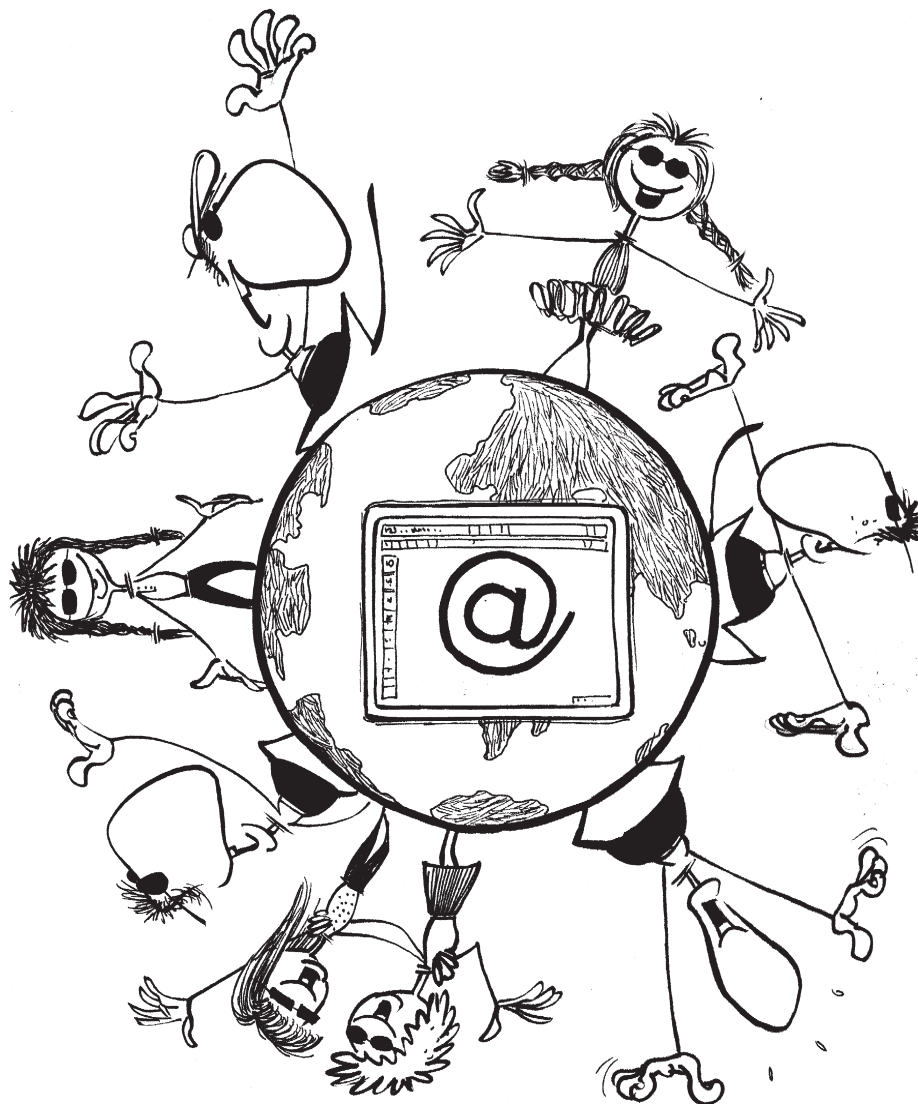


Formation à l'utilisation

de la boîte à outils

# Ch@rte Internet

fri-tic



Vous souhaiteriez intégrer la **boîte à outils ch@rte** dans votre enseignement pour promouvoir une réflexion autour de l'utilisation des médias et des TIC ...

Vous aimeriez sensibiliser élèves et enseignant-e-s de votre école aux risques potentiels liés à Internet, mais vos connaissances dans le domaine sont limitées ...

Une politique de prévention et d'information vous semble indispensable ...

Nous vous proposons une **formation courte, à la carte**, dans votre établissement.

# Formation à l'utilisation de la boîte à outils **Ch@rte Internet**

The logo for 'fri-tic' features the text 'fri-tic' in a lowercase, sans-serif font. A thin, curved line arches over the letters 'i' and 't', ending under the 'c'.

**Contenu** Aspects juridiques, éthiques et pédagogiques liés à l'utilisation d'Internet à l'école : sécurité, fiabilité de l'information, droit d'auteur et droit à l'image, plagiat, piratage.

Construction d'une charte avec les élèves au moyen de la boîte à outils fri-tic : les liens les plus pertinents, l'utilisation des images et des textes.

**Organisation des ateliers de formation**

L'atelier que nous vous proposons dure 3 heures. Nous mettons à votre disposition tous les documents nécessaires à la réalisation de la charte.

**Deux possibilités au choix :**

- Demander l'organisation d'un atelier charte au sein-même de votre établissement ou de votre regroupement scolaire (min. 8 participant-e-s).
- Demander la mise sur pied d'un atelier charte dans les locaux du Centre fri-tic pour les personnes intéressées (min. 8 participant-e-s) de votre établissement ou regroupement scolaire.

Cet atelier à la carte peut être organisé lors d'une journée pédagogique ou après les cours. Si l'atelier est organisé dans votre école, il a lieu de préférence dans votre salle informatique ou dans une salle où il est possible d'installer quelques ordinateurs portables et une borne wifi.

Nous pouvons apporter le matériel informatique nécessaire, mais vous devez disposer d'**une connexion Internet rapide**.

**Informations complémentaires**

Le site [www.fri-tic.ch/charte](http://www.fri-tic.ch/charte) contient toutes les informations utiles concernant la charte Internet et la boîte à outils. La direction ou le/la correspondant-e de votre école a reçu un mot de passe qui vous permet de télécharger les documents indispensables à la réalisation de la charte (images, modèles, etc.).

**Demandes et inscriptions**

Si vous souhaitez organiser un atelier au sein de votre école ou que vous avez des questions particulières, vous pouvez prendre contact par téléphone auprès du conseiller pédagogique responsable de votre degré d'enseignement.

Stephanie Burton Monney  
Conseillère pédagogique  
Pour le secondaire 1 et 2  
BurtonS@edufr.ch  
026 305 7266  
[lundi - mardi - jeudi]

Paul Berger  
Conseiller pédagogique  
Pour les écoles enfantines et primaires  
BergerP@edufr.ch  
026 305 7263  
[mardi - mercredi - jeudi - vendredi]

Ateliers pour enseignant-e-s